

# EHPAD ROMAINVILLE

## RÉSIDENCE LÉOPOLD BELLAN ( ROMAINVILLE - 93 )

MAÎTRE D'OUVRAGE : Fondation Léopold Bellan

PROGRAMME : EHPAD de 110 lits dont 28 lits Alzheimer avec accueil de jour et PASA - parking souterrain - Label H&E

SURFACE TOTALE : Construction neuve: 6 900 m<sup>2</sup> SPC

MONTANT DES TRAVAUX : 13 M€ HT

DÉROULEMENT DE L'OPÉRATION : Lauréat du concours 2014 - Réception 2017  
Ce bâtiment a reçu le prix CNSA 2014



PLAN R+1 (UNITÉS ALZHEIMER)

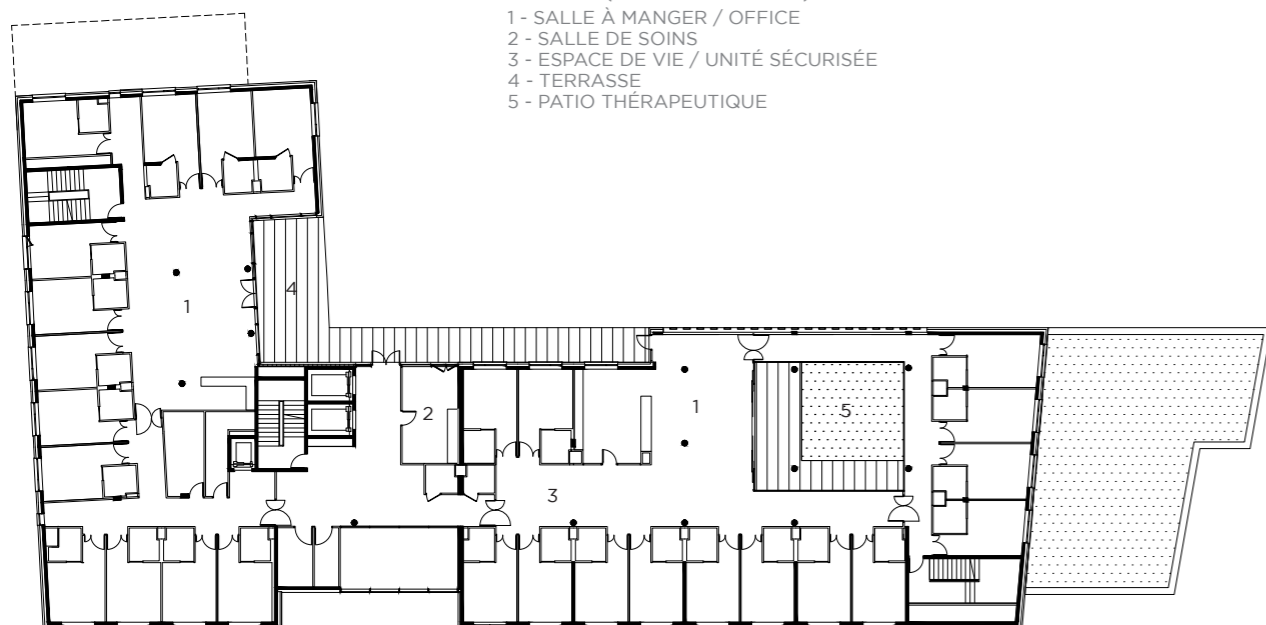
1 - SALLE À MANGER / OFFICE

2 - SALLE DE SOINS

3 - ESPACE DE VIE / UNITÉ SÉCURISÉE

4 - TERRASSE

5 - PATIO THÉRAPEUTIQUE



## UNE VOLUMÉTRIE SINGULIÈRE

L'opération se situe sur le secteur des Coudes-Cornettes en cours d'urbanisation. Le projet abrite un EHPAD de 110 lits, un accueil de jour, une cuisine, une lingerie et un parking enterré. Le projet est labellisé H&E.

Composé d'un R+4 sur sous-sol, le bâtiment se développe en équerre à l'angle des 2 rues principales. Avec sa volumétrie singulière en porte-à-faux, cette pièce urbaine signale l'entrée du nouveau secteur.

Le RDC regroupe les espaces de vie communautaire. Les étages abritent 4 unités d'hébergement dont une unité Alzheimer de 28 lits.

L'établissement s'ouvre largement au sud vers le parc public et se protège au nord des locaux d'activités proches.

Les matériaux de façade (briques et menuiseries alu de teinte claire) illustrent la géologie d'un sous-sol gypseux.